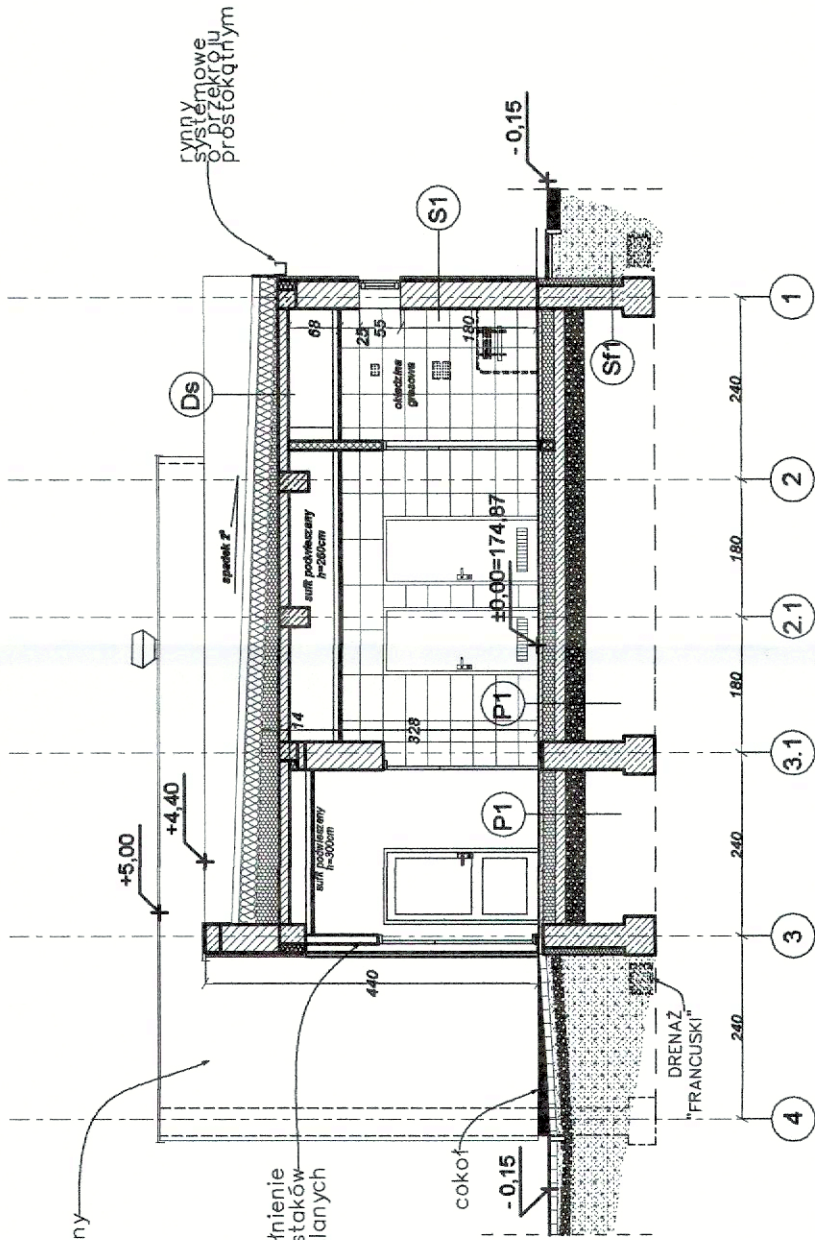


ZATWIERDZAM  
DO REALIZACJI

Inżynier Kontraktu  
Stanisław Leśniak



- Sf1 Ściana fundamentowa /cokół/ U=0,36 W/m²K
  - Podkład gruntujący
  - Hydroizolacja płonowa
  - 30 cm Ściana fundamentowa żelbetowa
  - 10 cm Polistyren ekstr. XPS
  - Tynk cienkowarstwowy na słatce zbrojącej szklanej
  - Podkład gruntujący
  - Hydroizolacja płonowa
  - Wykończenie cokołu: szczelny tynk żywiczny na słatce zbrojącej
- S1 Ściana zewnętrzna murowana U=0,23 W/m²K
  - Tynk zewnętrzny mineralny
  - 6 cm Izolacja termiczna: styropian
  - 36,5 cm blocki z betonu komórkowego
  - 1 cm Tynk wewnętrzny cementowo-wapenny
- Ds Stropodach U=0,18 W/m²K
  - Membrna PVC
  - Włena mineralna przeznaczona do dachów płaskich
  - Folia paroizolacyjna
  - 15cm Strop żelbetowy
- P1 Podłoga na gruncie U=0,30 W/m²K
  - ok. 2 cm Płyty gresowe
  - preparat do hydroizolacji betonu
  - 6 cm wylewka betonowa z plastifikatorem, zbrojona siatką, z zatopionymi elementami ogrzewania podłogowego
  - 3cm Płyta izolacyjna z folią (aluminową)
  - 10 cm Styropian EPS 200 - 036
  - 1 x papa podkładowa zgrzewalna
  - Podkład gruntujący
  - 15 cm Chudy beton
  - 20 cm Zwir ułożony

Inwestor:	Skarb Państwa - Generalny Dyrektor Dróg Krajowych i Autostrad - działający przez Generalną Dyrekcję Dróg Krajowych i Autostrad Oddział w Rzeszowie 35-959 Rzeszów ul. Legionów 20	
Wykonawca:	Konsorcjum Spółek: <b>Mostostal</b> Warszawa 02-673 Warszawa ul. Konstruktorska 12A <b>acciona</b> Gdynia Acciona Construcción S.A. Avda. de Europa 18 Parque Empresarial la Moraleja 28108 Alcobendas, Madryt, Hiszpania	
Projektant:	<b>PROMOST</b> CONSULTING Promost Consulting Sp. z o.o. Sp. K ul. Jana Niemcewicza 4 35-307 Rzeszów	
Zadanie inwestycyjne:	Zaprojektowanie i budowa drogi ekspresowej S19 na odcinku od węzła „Nisko Południe” (bez węzła) do węzła „Sokołów Małopolski Północ” (z węzłem) z podziałem na trzy zadania w zakresie: Zadanie „A” od węzła „Nisko Południe” (bez węzła) do węzła „Podgórze” (bez węzła) o długości około 11,5 km Nazwa zamierzenia budowlanego: Budowa drogi ekspresowej S-19 Nisko - Sokołów Małopolski na odcinku od węzła „Nisko Południe” (bez węzła) do węzła „Podgórze” (bez węzła) od km 419+150,00 do km 430+300,00 wraz z niezbędną infrastrukturą techniczną, budowlami i urządzeniami budowlanymi	
Nazwa części opracowania:	PROJEKT WYKONAWCZY	
Tytuł projektu:	Budowa budynków sanitariatów	
Tytuł rysunku:	PRZEKRÓJ A-A - MOP II JEŻOWE	
Funkcja:	Imię i Nazwisko:	Nr uprawnień:
BRANŻA ARCHITEKTONICZNA		
Projektant:	mgr inż. arch. Tomasz Kozłowski	12/PKOKK/2012
Opracowujący:	mgr inż. arch. Marcin Knuetel	
Opracowująca:	mgr inż. arch. Justyna Ożga	
Sprawdzający:	mgr inż. arch. Karolina Majczak	20/PKOKK/2017
Nr umowy:	Skala:	Stadium:
2410.4.2015.A z dnia 14-11-2018 r.	1:100	listopad 2019
	AB	PW
		AB
		A-04